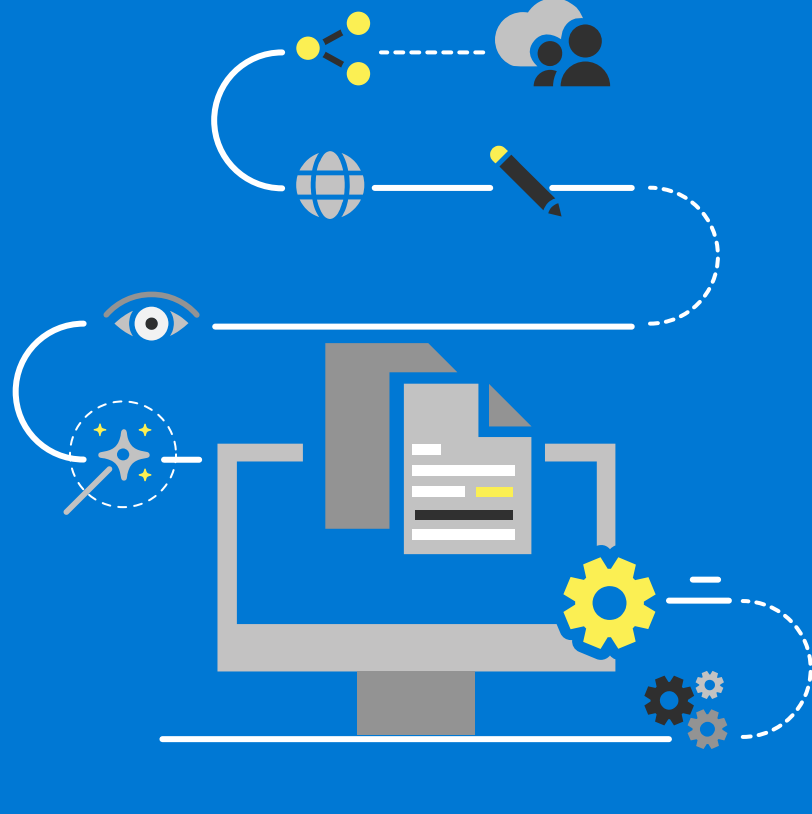


# Como personalizar o seu site do Microsoft SharePoint Online



Leia estas sugestões para saber como:

- 1 Personalizar o seu logótipo
- 2 Personalizar a navegação
- 3 Personalizar temas
- 4 Personalizar o esquema de página
- 5 Personalizar peças Web

## Personalizar o seu logótipo

Pode alterar o logótipo do seu site.



**A** Clique em > **Informações do site**.

**B** O painel Informações do site será aberto. Clique em **Alterar**, selecione a imagem que pretende utilizar e, em seguida, clique em **Abrir** > **Guardar**. O tamanho do logótipo recomendado é de 64px x 64px.

**C** Reveja o seu logótipo atualizado.

<https://aka.ms/customizelogo>

## Personalizar a navegação

Pode adicionar, eliminar ou alterar a ordem ou posição das ligações na barra de navegação à esquerda (Iniciação Rápida), na parte superior ou na parte central.



**A** Para efetuar alterações à navegação, clique em **Editar**.

**B** Para editar ligações existentes, clique nas reticências (...) junto à ligação.

**C** Para adicionar uma nova ligação, clique no ícone + que aparece quando coloca o ponteiro do rato por cima ou por baixo de uma ligação. Na caixa de diálogo que é apresentada, selecione um URL para adicionar uma ligação personalizada ou selecione um dos itens predefinidos associados ao seu site. Em seguida, clique em **OK**.

**Editar** – altera o endereço e/ou nome a apresentar  
**Mover para cima** – move a ligação para cima  
**Mover para baixo** – move a ligação para baixo  
**Tornar em subligação** – torna a ligação numa subligação da ligação acima  
**Promover subligação** – converte uma subligação numa ligação de nível superior  
**Remover** – elimina o item de menu

<https://aka.ms/customizenavigation>

## Personalizar o tema

Eis como alterar o aspeto do seu site do SharePoint Online.



**A** Clique em > **Alterar o aspeto**.

**B** O painel Alterar o aspeto é aberto. Selecione o tema que pretende utilizar e, em seguida, clique em **Aplicar**. Se seleccionar um dos temas disponíveis, pode personalizar ainda mais as cores principais e secundárias.

**C** **Antes e depois**  
 Eis um exemplo do que ocorre quando selecciona o tema Amarelo-escuro para um site de equipa do SharePoint Online. O fundo fica preto, o texto muda para branco e os outros elementos mudam de azul para amarelo.

<https://aka.ms/changelook>

## Adicionar páginas

Pode adicionar facilmente novos conteúdos e páginas ao seu site. Eis como fazê-lo:



**A** Clique em **Novo** > **Página**

**B** Pode adicionar uma imagem e um título de página

**C** Clique no ícone + à esquerda para adicionar secções e colunas. Clique no ícone + ao centro para adicionar uma peça Web

**Publicar**  
 Os utilizadores no site não verão a página até que a publique. As páginas publicadas são visíveis pelos utilizadores com as permissões adequadas relativamente ao site.

<https://aka.ms/addpage>

## Peças Web

Ao estruturar uma página, pode adicionar elementos diferentes para criar conteúdos Web exclusivos e apelativos.



**A** Para adicionar peças Web, clique no ícone + que é apresentado ao pairar o rato sobre a página ou numa secção numa página.

**B** Eis algumas peças Web utilizadas frequentemente

**Texto**  
 Adicionar texto e tabelas à sua página

**Imagem**  
 Adicionar uma imagem a partir de uma biblioteca, carregar uma nova ou procurar uma online

**Ligação**  
 Utilizar a peça Web Ligação para adicionar uma ligação com uma pré-visualização para ligação. Na caixa de diálogo que é apresentada, selecione um URL para adicionar uma ligação personalizada ou selecione um dos itens predefinidos associados ao seu site. Em seguida, clique em **OK**.

**Incorporar**  
 Melhorar a sua página com conteúdos de outros sites

**Conteúdo realçado**  
 Apresentar conteúdos dinamicamente com base no tipo de conteúdos, na filtragem ou numa cadeia de pesquisa

**Visualizador de ficheiros**  
 Inserir uma variedade de diferentes tipos de ficheiro na sua página

Estão disponíveis muitas outras peças Web. Para ver a lista completa, consulte <https://aka.ms/webparts>

Obtenha uma cópia deste infográfico e de outros infográficos do SharePoint [aka.ms/getspinfographics](https://aka.ms/getspinfographics)